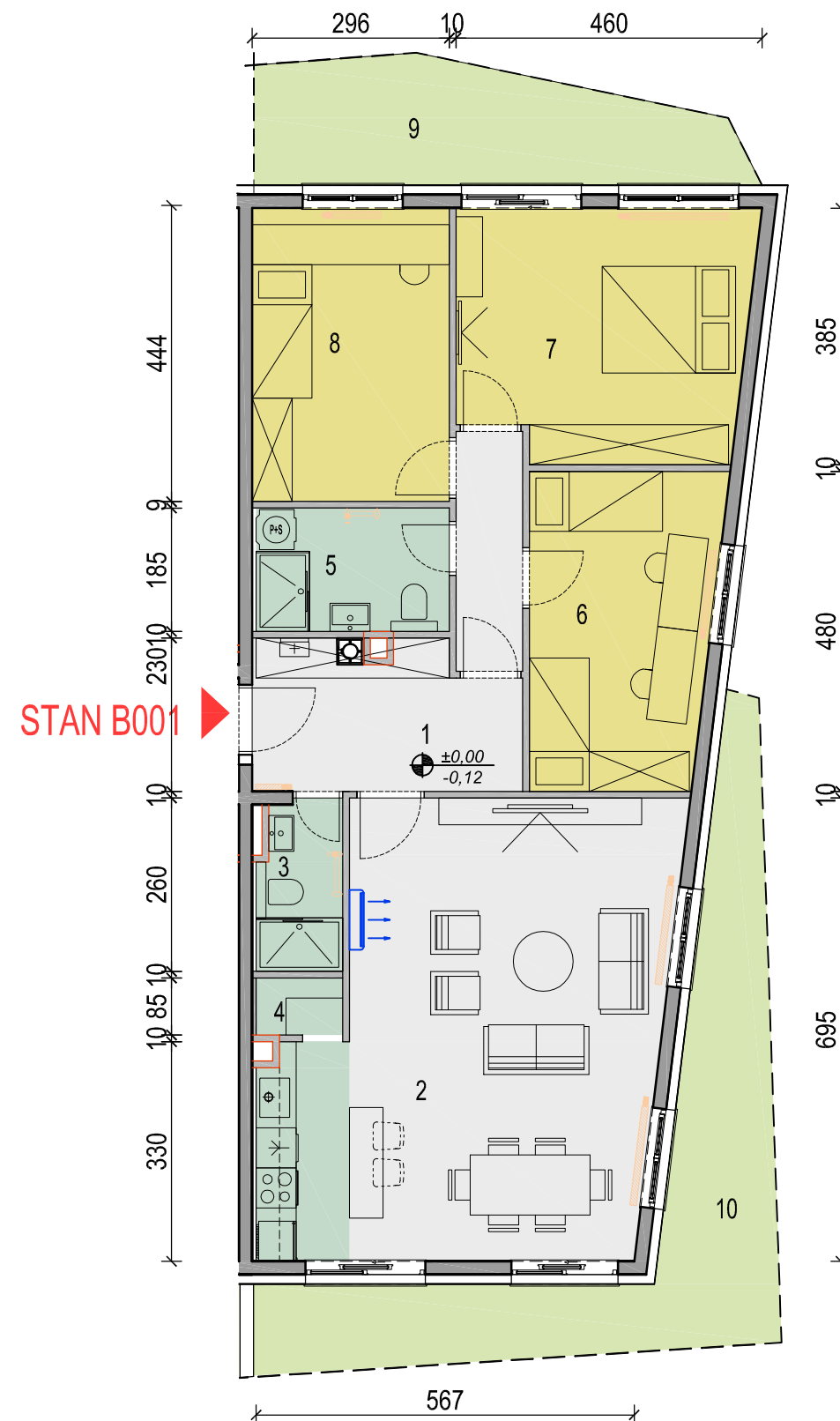


STAN: B 001
 Etaža: Pr
 Površina: 116,77m²
 Broj soba: 4
 Orientacija: ISZ

VIŠESTAMBENA GRAĐEVINA; Velika Gorica, A.K. Miošića



Oznaka	Prostorija	Pod	Površina	Koef	Ukupno
01	Ulaz/Hodnik	parket	8,38 m ²	1	8,38 m ²
02	Kuhinja, blag i d.bor.	parket/ker. Pl.	37,25 m ²	1	37,25 m ²
03	Izba	ker. pločice	1,11 m ²	1	1,11 m ²
04	Wc	ker. pločice	3,16 m ²	1	3,16 m ²
05	Hodnik	parket	3,60 m ²	1	3,60 m ²
06	Kupaonica	ker. pločice	5,08 m ²	1	5,08 m ²
07	Soba 1	parket	13,08 m ²	1	13,08 m ²
08	Soba 2	parket	13,32 m ²	1	13,32 m ²
09	Soba 3	parket	16,13 m ²	1	16,13 m ²
UKUPNO			101,11 m²		101,11 m²
10	Natkrivena terasa	ker. pločice	19,40 m ²	0,50	9,70 m ²
11	Natkrivena terasa	ker. pločice	11,91 m ²	0,50	5,96 m ²
SVEUKUPNO			132,42 m²		116,77 m²

